

MALS

MARUYAMA STAINLESS CO.,LTD



BASIC ITEM
CATALOG



ステンレスポット

8cm [10019108]	●φ80×80mm	●380cc
9cm [10019109]	●φ90×90mm	●550cc
10cm [10019110]	●φ100×100mm	●0.7L
12cm [10019112]	●φ120×120mm	●1.3L
14cm [10019114]	●φ140×140mm	●2.1L
16cm [10019116]	●φ160×160mm	●3.2L
18cm [10019118]	●φ180×180mm	●4.5L
20cm [10019120]	●φ200×200mm	●6L ●手付
22cm [10019122]	●φ220×220mm	●8L ●手付
24cm [10019124]	●φ240×240mm	●11L ●手付
26cm [10019126]	●φ260×260mm	●13L ●手付
28cm [10019128]	●φ280×280mm	●16L ●手付
30cm [10019130]	●φ300×300mm	●21L ●手付
33cm [10019133]	●φ330×330mm	●26L ●手付
36cm [10019136]	●φ360×360mm	●36L ●手付
40cm [10019140]	●φ400×400mm	●48L ●手付

●材質: 18-8ステンレス(SUS304) ●内径×高さ



ストックポット

10cm [10011910]	●φ100×100mm	●0.7L
12cm [10011912]	●φ120×120mm	●1.3L
14cm [10011914]	●φ140×140mm	●2.1L
16cm [10011916]	●φ160×160mm	●3.2L
18cm [10011918]	●φ180×180mm	●4.5L
20cm [10011920]	●φ200×200mm	●6L ●手付
22cm [10011922]	●φ220×220mm	●8L ●手付
24cm [10011924]	●φ240×240mm	●10L ●手付
26cm [10011926]	●φ260×260mm	●13L ●手付
27cm [10011927]	●φ270×270mm	●15L ●手付
28cm [10011928]	●φ280×280mm	●16L ●手付
30cm [10011930]	●φ300×300mm	●20L ●手付
33cm [10011933]	●φ330×330mm	●26L ●手付
36cm [10011936]	●φ360×360mm	●35L ●手付
39cm [10011939]	●φ390×390mm	●44L ●手付
40cm [10011940]	●φ400×400mm	●48L ●手付

●材質: 本体/SUS316 (フタ/SUS304) ●内径×高さ



浅型ストックポット

27cm [10012027]	●φ270×180mm	●10L
30cm [10012030]	●φ300×200mm	●13L
33cm [10012033]	●φ330×220mm	●18L
36cm [10012036]	●φ360×240mm	●24L
39cm [10012039]	●φ390×260mm	●30L
42cm [10012042]	●φ420×280mm	●38L

●材質: 本体/SUS316 (フタ/SUS304)
●内径×高さ



深型ストックポット

16cm [10012316]	●φ160×225mm	●4.5L
18cm [10012318]	●φ180×252mm	●6.4L
20cm [10012320]	●φ200×280mm	●8.7L
22cm [10012322]	●φ220×308mm	●11L
24cm [10012324]	●φ240×336mm	●14.5L

●材質: 本体/SUS316 (フタ/SUS304)
●内径×高さ



蛇口付タンク

28cm [10051928]	●φ280×280mm	●15L
30cm [10051930]	●φ300×300mm	●21L
33cm [10051933]	●φ330×330mm	●28L
36cm [10051936]	●φ360×360mm	●36.6L
40cm [10051940]	●φ400×400mm	●50L

●材質: 18-8ステンレス(SUS304) 蛇口/真鍮
●内径×高さ



密閉タンク (丸型)

16cm [10050516]	●φ160×160mm	●3.1L
18cm [10050518]	●φ180×180mm	●4.4L
21cm [10050521]	●φ210×210mm	●7L
24cm [10050524]	●φ240×240mm	●10L
27cm [10050527]	●φ270×270mm	●15L
30cm [10050530]	●φ300×300mm	●20L
33cm [10050533]	●φ330×330mm	●27L

●材質: 18-8ステンレス(SUS304) パッキン/シリコン
●内径×高さ



運搬用台車

30cm [10015030]	●305×125mm	ナイロン車輪
33cm [10015033]	●345×125mm	ナイロン車輪
36cm [10015036]	●370×145mm	ナイロン車輪
40cm [10015040]	●405×150mm	エラストマー車輪

●材質: 18-8ステンレス(SUS304) ●内径×高さ



角型目盛付きポット(長角型)

10型 [10024410]	●100×80×88mm	●0.6L
12型 [10024412]	●120×96×106mm	●1.1L
14型 [10024414]	●140×112×124mm	●1.7L
16型 [10024416]	●160×128×140mm	●2.6L
18型 [10024418]	●180×144×158mm	●3.7L
20型 [10024420]	●200×160×176mm	●5.1L
22型 [10024422]	●220×176×194mm	●6.9L ●手付
24型 [10024424]	●240×192×212mm	●8.9L ●手付
26型 [10024426]	●260×208×230mm	●11.6L ●手付
28型 [10024428]	●280×224×247mm	●14.2L ●手付
30型 [10024430]	●300×240×264mm	●17.8L ●手付
33型 [10024433]	●330×264×290mm	●23.5L ●手付
36型 [10024436]	●360×288×320mm	●30.7L ●手付

●材質: 18-8ステンレス(SUS304) ●内径×高さ



角型パッキン式タンク

10.5cm [10070410]	●105×105×105mm	●1.1L
12cm [10070412]	●120×120×120mm	●1.6L
13.5cm [10070413]	●135×135×135mm	●2.3L
15cm [10070415]	●150×150×150mm	●3.1L
16.5cm [10070416]	●165×165×165mm	●4.2L
18cm [10070418]	●180×180×180mm	●5.3L
19.5cm [10070419]	●195×195×195mm	●7L ●手付
21cm [10070421]	●210×210×210mm	●8.6L ●手付
24cm [10070424]	●240×240×240mm	●12.6L ●手付
27cm [10070427]	●270×270×270mm	●18L ●手付
30cm [10070430]	●300×300×300mm	●25L ●手付
33cm [10070433]	●330×330×330mm	●35L ●手付
36cm [10070436]	●360×360×360mm	●46L ●手付

●材質: 18-8ステンレス(SUS304) パッキン/シリコン ●内径×高さ



18-8角型目盛付きポット

10.5cm [10144010]	●105×105×105mm	●1.1L
12cm [10144012]	●120×120×120mm	●1.6L
13.5cm [10144013]	●135×135×135mm	●2.3L
15cm [10144015]	●150×150×150mm	●3.1L
16.5cm [10144016]	●165×165×165mm	●4.2L
18cm [10144018]	●180×180×180mm	●5.3L
21cm [10144021]	●210×210×210mm	●8.6L ●手付
24cm [10144024]	●240×240×240mm	●12.6L ●手付
27cm [10144027]	●270×270×270mm	●18L ●手付
30cm [10144030]	●300×300×300mm	●25L ●手付

●材質: 18-8ステンレス(SUS304) ●内径×高さ



21-0角型目盛付きポット

10.5cm [10149710]	●105×105×105mm	●1.1L
12cm [10149712]	●120×120×120mm	●1.6L
13.5cm [10149713]	●135×135×135mm	●2.3L
15cm [10149715]	●150×150×150mm	●3.1L
16.5cm [10149716]	●165×165×165mm	●4.2L
18cm [10149718]	●180×180×180mm	●5.3L
21cm [10149721]	●210×210×210mm	●8.6L ●手付
24cm [10149724]	●240×240×240mm	●12.6L ●手付
27cm [10149727]	●270×270×270mm	●18L ●手付
30cm [10149730]	●300×300×300mm	●25L ●手付

●材質: 21-0ステンレス(SUS443J1) ●内径×高さ



角型蛇口付タンク

27cm [10054227]	●270×270×270mm	●19L
30cm [10054230]	●300×300×300mm	●26L

●材質: 18-8ステンレス(SUS304) 蛇口/真鍮
●内径×高さ



IH
対応

密閉タンク(角型)

18cm [10050507]	●180×180×175mm	●5.5L
20cm [10050508]	●200×200×195mm	●7.5L
22cm [10050509]	●220×220×215mm	●10.3L
24cm [10050510]	●240×240×235mm	●13.7L
27cm [10050511]	●270×270×265mm	●19L
30cm [10050512]	●300×300×295mm	●26L

●材質: 19-0ステンレス パッキン/シリコン ●内径×高さ

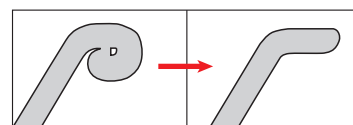
- スペース効率に優れる角型
- スタッキング可能
- 空気注入式フタツマミ
- 目盛付&ダブルハンドル
- IH対応 19-0ステンレス製



角バット(フラットエッジ)

- 30枚取 [10056163] ●176×217×30mm
- 21枚取 [10056164] ●205×255×38mm
- 18枚取 [10056165] ●213×273×40mm
- 15枚取 [10056166] ●235×301×45mm
- 12枚取 [10056167] ●256×326×50mm
- 10枚取 [10056168] ●274×359×60mm
- 8枚取 [10056169] ●298×412×65mm
- 材質: 18-8ステンレス(SUS304) ●外寸法

スタッキング時 比較



フチ巻から → フラットタイプに変更

- 電解仕上タイプもあります。
- フチ(エッジ)がフラットで長いので、持ちやすく衛生的です。
- 従来品よりも板厚を上げて、歪みを防止。
- 四隅に段加工。スタッキング時のはまり込みを防止。
- 実験用・医療用に最適な電解仕上タイプもあります。



深型組バット

- 00号用 [10010650] ●105×67×57mm ●0.3L
- R号用 [10010654] ●122×87×57mm ●0.4L
- 0号用 [10010600] ●135×106×57mm ●0.65L
- S号用 [10010651] ●160×110×65mm ●0.9L
- 1号用 [10010601] ●185×123×66mm ●1L
- 2号用 [10010602] ●195×140×72mm ●1.3L
- 3号用 [10010603] ●215×154×75mm ●1.9L
- 4号用 [10010604] ●230×173×78mm ●2.5L
- 5号用 [10010605] ●270×188×80mm ●3.2L
- 6号用 [10010606] ●300×203×82mm ●4L
- 7号用 [10010607] ●330×230×85mm ●5L
- 8号用 [10010608] ●350×243×86mm ●6L
- 9号用 [10010609] ●365×260×90mm ●7L
- 10号用 [10010610] ●405×283×93mm ●9L
- 11号用 [10010611] ●430×313×96mm ●11L
- 12号用 [10010612] ●474×342×112mm ●16L
- 13号用 [10010613] ●512×372×122mm ●20L
- 14号手付 [10010714] ●555×395×150mm ●30L
- 16号手付 [10010716] ●640×445×185mm ●45L
- 材質: 18-8ステンレス(SUS304) ●外寸法

深型組バット ステンフタ

- 00号用 [10010850] ●115×75×10mm
- R号用 [10010852] ●132×96×10mm
- 0号用 [10010800] ●144×110×10mm
- S号用 [10010851] ●167×115×10mm
- 1号用 [10010801] ●190×130×10mm
- 2号用 [10010802] ●202×145×10mm
- 3号用 [10010803] ●220×160×10mm
- 4号用 [10010804] ●236×180×10mm
- 5号用 [10010805] ●276×195×10mm
- 6号用 [10010806] ●306×210×10mm
- 7号用 [10010807] ●335×235×12mm
- 8号用 [10010808] ●356×247×12mm
- 9号用 [10010809] ●370×265×12mm
- 10号用 [10010810] ●410×290×12mm
- 11号用 [10010811] ●438×320×13mm
- 12号用 [10010812] ●477×350×13mm
- 13号用 [10010813] ●523×382×13mm
- 14号用 [10010814] ●565×407×14mm
- 16号用 [10010816] ●650×455×15mm
- 材質: 18-8ステンレス(SUS304) ●外寸法

- 樹脂フタもあります。



浅型長バット

- 20型 [10023120] ●200×120×45mm ●0.8L
- 22型 [10023122] ●220×132×46mm ●1L
- 24型 [10023124] ●240×144×48mm ●1.35L
- 26型 [10023126] ●260×156×50mm ●1.6L
- 28型 [10023128] ●280×168×50mm ●1.95L
- 30型 [10023130] ●300×180×55mm ●2.05L
- 33型 [10023133] ●330×198×57mm ●3.1L
- 36型 [10023136] ●360×216×60mm ●3.85L
- 40型 [10023140] ●400×240×66mm ●5.8L
- 44型 [10023144] ●440×264×71mm ●7.3L
- 48型 [10023148] ●480×288×77mm ●9.7L
- 52型 [10023152] ●520×312×82mm ●12.5L
- 56型 [10023156] ●560×336×90mm ●15.6L
- 材質: 18-8ステンレス(SUS304) ●外寸法

深型長バット

- 20型 [10023020] ●200×120×75mm ●1.45L
- 22型 [10023022] ●220×132×77mm ●1.85L
- 24型 [10023024] ●240×144×81mm ●2.35L
- 26型 [10023026] ●260×156×83mm ●2.9L
- 28型 [10023028] ●280×168×84mm ●3.1L
- 30型 [10023030] ●300×180×86mm ●4.1L
- 33型 [10023033] ●330×198×91mm ●5.2L
- 36型 [10023036] ●360×216×96mm ●3.7L
- 40型 [10023040] ●400×240×105mm ●9.4L
- 44型 [10023044] ●440×264×117mm ●12.2L
- 48型 [10023048] ●480×288×126mm ●16L
- 52型 [10023052] ●520×312×134mm ●20.4L
- 56型 [10023056] ●560×336×155mm ●23.8L
- 材質: 18-8ステンレス(SUS304) ●外寸法

長バット ステンフタ

- 20型 [10023220] ●208×128mm
- 22型 [10023222] ●228×141mm
- 24型 [10023224] ●248×152mm
- 26型 [10023226] ●268×164mm
- 28型 [10023228] ●288×176mm
- 30型 [10023230] ●308×188mm
- 33型 [10023233] ●338×206mm
- 36型 [10023236] ●368×224mm
- 40型 [10023240] ●408×248mm
- 44型 [10023244] ●448×272mm
- 48型 [10023248] ●488×296mm
- 52型 [10023252] ●528×320mm
- 56型 [10023256] ●568×344mm
- 材質: 18-8ステンレス(SUS304) ●外寸法



角型バット

2枚取	[10010002]	●635×420×150mm●33L
3枚取	[10010003]	●580×420×110mm●22L
4枚取	[10010004]	●580×370×90mm ●15L
6枚取	[10010006]	●482×338×80mm ●10L
8枚取	[10010008]	●410×295×67mm ●6L
10枚取	[10010010]	●355×270×63mm ●4.5L
12枚取	[10010012]	●325×260×53mm ●3.3L
15枚取	[10010015]	●297×232×50mm ●2.7L
18枚取	[10010018]	●267×206×40mm ●1.9L
21枚取	[10010021]	●248×201×38mm ●1.3L
キャピネ	[10010030]	●210×170×30mm ●0.8L
カード判	[10010036]	●185×140×27mm ●0.6L
手札判	[10010040]	●158×128×25mm ●0.4L

●材質:18-8ステンレス(SUS304) ●外寸法



角型バット(浅型)

8インチ	[10011308]	●200×140×18mm
9インチ	[10011309]	●218×153×18mm
10インチ	[10011310]	●258×178×18mm
11インチ	[10011311]	●287×202×18mm
12インチ	[10011312]	●316×227×19mm
14インチ	[10011314]	●347×247×20mm
15インチ	[10011315]	●382×282×20mm
16インチ	[10011316]	●413×303×20mm
17インチ	[10011317]	●437×322×21mm
18インチ	[10011318]	●462×343×22mm

●材質:ステンレス(SUS430) ●外寸法



手付きバット

大 深型	[10143122]	●551×370×110mm●16L
大 浅型	[10143138]	●551×370×80mm ●10L
中 深型	[10143222]	●466×345×110mm●13L
中 浅型	[10143148]	●466×345×80mm ●7L
小 深型	[10143322]	●370×285×110mm●8L
小 浅型	[10143158]	●370×285×80mm ●5L

手付きバット用フタ

フタ 大	[10143401]	●558×378×23mm
フタ 中	[10143402]	●475×355×23mm
フタ 小	[10143403]	●377×295×18mm

●材質:18-8ステンレス(SUS304) ●外寸法



正方皿

24cm	[10013524]	●240×240×22mm
27cm	[10013527]	●270×270×22mm
31cm	[10013531]	●310×310×25mm
34cm	[10013534]	●340×340×25mm
37cm	[10013537]	●370×370×25mm

●材質:ステンレス(SUS430) ●外寸法



フック付コンテナ

7号	[10077486]	●331×230×88mm ●5L
8号	[10077487]	●351×243×89mm ●6L
9号	[10077488]	●367×261×90mm ●7L
10号	[10077489]	●403×284×92mm ●9L

●材質:18-8ステンレス(SUS304) ●外寸法



積重ね式バット(5段フタ付き)

大	[10013753]	●410×310×230mm ●1段 5.0L
小	[10013754]	●345×265×228mm ●1段 3.5L

●材質:18-8ステンレス(SUS304) ●外寸法

エコクリーン 親水性による防汚加工により、汚れを水だけで落とします。



エコクリーン 角型バット

3枚取	[10187403]	●592×429×112mm
4枚取	[10187404]	●587×375×91mm
6枚取	[10187406]	●480×341×82mm
8枚取	[10187408]	●406×296×65mm
10枚取	[10187410]	●351×264×60mm
12枚取	[10187412]	●320×255×53mm
15枚取	[10187415]	●292×229×51mm
18枚取	[10187418]	●268×209×44mm
21枚取	[10187421]	●242×197×38mm
キャピネ	[10187430]	●207×166×30mm
手札	[10187440]	●156×127×26mm

●材質:18-8ステンレス(SUS304)/ゼロクリア加工
●外寸法



エコクリーン 深型組バット

1号	[10187501]	●170×131×70mm
2号	[10187502]	●190×136×74mm
3号	[10187503]	●210×151×75mm
4号	[10187504]	●226×172×77mm
5号	[10187505]	●265×186×78mm
6号	[10187506]	●300×205×79mm
7号	[10187507]	●330×231×87mm
8号	[10187508]	●350×244×87mm
9号	[10187509]	●368×263×90mm

●材質:18-8ステンレス(SUS304)/ゼロクリア加工
●外寸法



エコクリーン 浅型バット

9インチ	[10188209]	●222×157×16mm
10インチ	[10188210]	●264×178×17mm
11インチ	[10188211]	●287×207×19mm
12インチ	[10188212]	●323×228×19mm
14インチ	[10188214]	●353×257×20mm
15インチ	[10188215]	●383×283×21mm
16インチ	[10188216]	●424×343×22mm

●材質:ステンレス(SUS430)/ゼロクリア加工
●外寸法



クリーンバスケット

- 深型 小 [10870600] ●290×340×150mm
- 深型 中 [10870601] ●315×370×150mm
- 深型 大 [10870602] ●350×395×150mm
- 浅型 小 [10870610] ●290×340×100mm
- 浅型 中 [10870611] ●315×370×100mm
- 浅型 大 [10870612] ●350×395×100mm

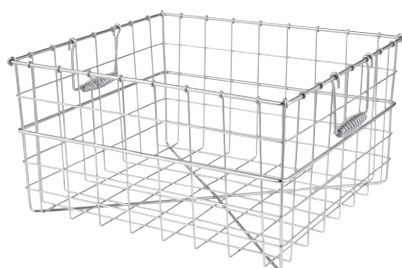
●材質:18-8ステンレス(SUS304) 5メッシュ ●外寸法



角超深アミバット

- キャビネ [10021130] ●210×175×75mm
- 21枚取 [10021121] ●250×200×80mm
- 15枚取 [10021115] ●295×233×85mm
- 12枚取 [10021112] ●325×260×85mm
- 10枚取 [10021110] ●355×260×90mm
- 8枚取 [10021108] ●470×295×100mm
- 6枚取 [10021106] ●540×335×105mm

●材質:18-8ステンレス(SUS304) 11メッシュ ●外寸法



ワイヤ洗浄カゴ

- B-1 [11710101] ●400×380×210mm
- B-2 [11710102] ●390×360×200mm

●材質:18-8ステンレス(SUS304) 網目約40mm ●外寸法



フタ付き万能カゴ

- A [10630200] ●210×120×80mm
- B [10630201] ●170×120×65mm
- C [10630300] ●260×102×67mm

●材質:18-8ステンレス(SUS304) ●外寸法



角アミバット 深型

- 10取 [11007210] ●355×270×55mm
- 12取 [11007212] ●325×255×50mm

●材質:18-8ステンレス(SUS304) 6.5メッシュ ●外寸法



角アミバット 浅型

- 10取 [11007310] ●320×235×20mm
- 12取 [11007312] ●298×223×20mm

●材質:18-8ステンレス(SUS304) 14メッシュ ●外寸法



手付き洗浄カゴ

- 小 [10021412] ●φ125×115mm
- 中 [10021414] ●φ140×120mm
- 大 [10021416] ●φ160×135mm
- 特大 [10021418] ●φ180×145mm

●材質:18-8ステンレス(SUS304) 11メッシュ ●内径×高さ



丸型万能カゴ

- 18cm [10020018] ●φ180×95mm
- 20cm [10020020] ●φ200×100mm
- 22.5cm [10020022] ●φ225×115mm
- 25cm [10020025] ●φ250×120mm
- 27.5cm [10020027] ●φ275×133mm
- 30cm [10020030] ●φ300×130mm
- 33cm [10020033] ●φ330×133mm

●材質:18-8ステンレス(SUS304) 14メッシュ ●内径×高さ



丸型万能カゴ(エコノミータイプ)

- 18cm [10029218] ●φ180×95mm
- 20cm [10029220] ●φ200×100mm
- 22.5cm [10029222] ●φ225×115mm
- 25cm [10029225] ●φ250×120mm
- 27.5cm [10029227] ●φ275×133mm
- 30cm [10029230] ●φ300×130mm
- 33cm [10029233] ●φ330×133mm

●材質:18-8ステンレス(SUS304) 14メッシュ ●内径×高さ



ミニカゴ 丸型・角型

- 丸130mm [10020913] ●φ130×50mm
- 丸150mm [10020915] ●φ150×50mm
- 丸170mm [10020917] ●φ170×50mm
- 角135mm [10872613] ●135×135×45mm
- 角160mm [10872616] ●160×160×45mm
- 角180mm [10872618] ●180×180×45mm

●材質:18-8ステンレス(SUS304) 12メッシュ ●外寸法



角型スコップ

特大	[10090701]	●345×165×80mm
大	[10090702]	●320×133×70mm
小	[10090703]	●300×105×60mm
先細	[10090704]	●300×105×60mm ●先端50mm

●材質:18-8ステンレス(SUS304) ●全長×幅×高さ



粉末スコップ

特大	[10530101]	●275×105mm
大	[10530102]	●237×83mm
中	[10530103]	●207×67mm
小	[10530104]	●176×60mm

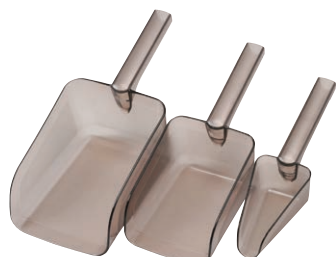
●材質:18-8ステンレス(SUS304) ●全長×幅



小型スコップ

大	[10975116]	●168×55mm
中	[10975117]	●147×46mm
小	[10975118]	●118×37mm
ミニ	[10975119]	●98×30mm

●材質:18-8ステンレス(SUS304) ●全長×幅



ポリカ万能スコップ

大	[10025101]	●350×150mm
中	[10025102]	●315×120mm
小(先細)	[10025103]	●270×80mm ●先端20mm

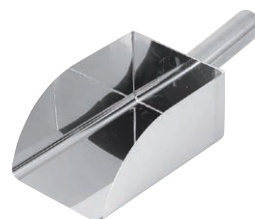
●材質:ポリカーボネート ●全長×幅



万能スコップ(丸型)

特々大	[10660000]	●360×φ140mm
特大	[10660001]	●320×φ130mm
大	[10660002]	●280×φ110mm
中	[10660003]	●245×φ88mm
小	[10660004]	●215×φ66mm
ミニ	[10660006]	●215×φ59mm

●材質:18-8ステンレス(SUS304) ●全長×直径



万能スコップ(角型)

特々大	[10660100]	●357×140mm
特大	[10660101]	●325×128mm
大	[10660102]	●280×110mm
中	[10660103]	●260×86mm
小	[10660104]	●240×65mm
ミニ	[10660105]	●217×61mm

●材質:18-8ステンレス(SUS304) ●全長×幅



ビーカー(手付き)

100cc	[11500058]	●φ53×57mm
200cc	[11500059]	●φ70×66mm
300cc	[11500060]	●φ75×78mm
500cc	[11500061]	●φ85×110mm
1L	[11500062]	●φ109×126mm
2L	[11500063]	●φ138×147mm
3L	[11500064]	●φ158×177mm
5L	[11500065]	●φ180×216mm

●材質:18-8ステンレス(SUS304) ●外径×高さ



ビーカー(手なし)

100cc	[11500066]	●φ53×57mm
200cc	[11500067]	●φ70×66mm
300cc	[11500068]	●φ75×78mm
500cc	[11500069]	●φ85×110mm
1L	[11500070]	●φ109×126mm
2L	[11500071]	●φ138×147mm
3L	[11500072]	●φ158×177mm
5L	[11500073]	●φ180×216mm

●材質:18-8ステンレス(SUS304) ●外径×高さ



ビーカー(すりきりタイプ)

200cc	[10015202]	●φ63×62mm
300cc	[10015203]	●φ74×70mm
500cc	[10015205]	●φ92×90mm
1,000cc	[10015210]	●φ110×108mm
1,500cc	[10015215]	●φ120×130mm
2,000cc	[10015220]	●φ135×145mm

●材質:18-8ステンレス(SUS304) ●内径×高さ

タレや薬品に最適な耐酸鋼



SUS316 ひしゃく

大	[10400468]	●φ120×62mm ●700cc
中	[10400469]	●φ100×62mm ●450cc
小	[10400470]	●φ80×62mm ●300cc

●材質:SUS316 柄長395mm ●外径×高さ



木柄付き水杓子

10cm	[11230010]	●φ100×48mm ●300cc
12cm	[11230012]	●φ120×54mm ●500cc
14cm	[11230014]	●φ140×68mm ●1,000cc
16cm	[11230016]	●φ160×75mm ●1,400cc

●材質:18-8ステンレス(SUS304) 柄長360mm ●内径×高さ



丸型ポット

- 10cm [10014110] ●φ100×60mm ●0.45L
- 12cm [10014112] ●φ120×70mm ●0.75L
- 14cm [10014114] ●φ140×75mm ●1.1L
- 16cm [10014116] ●φ160×80mm ●1.6L
- 18cm [10014118] ●φ180×85mm ●2L
- 21cm [10014121] ●φ210×100mm ●3.2L
- 材質:18-8ステンレス(SUS304) ●内径×高さ



角型ポット

- 10cm [10014210] ●100×100×70mm ●0.6L
- 12cm [10014212] ●120×120×85mm ●1.1L
- 14cm [10014214] ●140×140×100mm ●1.8L
- 16cm [10014216] ●160×160×110mm ●2.8L
- 材質:18-8ステンレス(SUS304) ●内寸法



攪拌棒

- 黒仕上げ [10000759] ●φ5×200mm ●酸化発色
- SUS304 [10000760] ●φ5×200mm
- 金仕上げ [10000761] ●φ5×200mm ●金メッキ
- 材質:18-8ステンレス(SUS304) ●径×長さ



フリージング丸シール容器

- 10型 [10320703] ●φ104×56mm ●0.38L
- 14型 [10320702] ●φ144×64mm ●0.88L
- 17型 [10320701] ●φ168×71mm ●1.4L
- 材質:本体/18-8ステンレス(SUS304)
フタ/ポリエチレン
- 外径×高さ



フリージング角シール容器

- 12型 [10320706] ●125×97×40mm ●0.3L
- 15型 [10320705] ●156×121×50mm ●0.55L
- 18型 [10320704] ●185×144×59mm ●1L
- 材質:本体/18-8ステンレス(SUS304)
フタ/ポリエチレン
- 外寸法



フリージング角シール容器(深型)

- 12型 [10320806] ●125×96×61mm ●0.57L
- 15型 [10320805] ●155×120×70mm ●1.05L
- 18型 [10320804] ●184×140×79mm ●1.7L
- 材質:本体/18-8ステンレス(SUS304)
フタ/ポリエチレン
- 外寸法



PPロート

- 9.5cm [10210201] ●φ95 / φ12 / 75mm
- 12.5cm [10210202] ●φ125 / φ16 / 103mm
- 16.5cm [10210203] ●φ165 / φ20 / 128mm
- 材質:ポリプロピレン
- 上口径/下口径/高さ



ステンレスロート

- 12cm [11400012] ●φ120 / φ13 / 97mm
- 15cm [11400015] ●φ150 / φ13 / 110mm
- 18cm [11400018] ●φ180 / φ13 / 122mm
- 21cm [11400021] ●φ210 / φ13 / 138mm
- 24cm [11400024] ●φ240 / φ13 / 155mm
- 材質:18-8ステンレス(SUS304)
- 上口径/下口径/高さ



広口ロート

- 15cm [11730175] ●φ150 / φ35 / 110mm
- 材質:18-8ステンレス(SUS304)
- 上口径/下口径/高さ

太口ロート

- 21cm [11730025] ●φ210 / φ48 / 172mm
- 材質:18-8ステンレス(SUS304)
- 上口径/下口径/高さ



メッシュボール

- 15cm [10760315] ●φ160×64mm
- 18cm [10760318] ●φ192×72mm
- 21cm [10760321] ●φ225×82mm
- 24cm [10760324] ●φ256×93mm
- 27cm [10760327] ●φ291×105mm
- 30cm [10760330] ●φ322×115mm
- 材質:18-8ステンレス(SUS304) 穴径2mm
- 外径×高さ



ミキシングボール

- 15cm [10761015] ●φ169×60mm ●0.9L
- 18cm [10761018] ●φ200×72mm ●1.3L
- 21cm [10761021] ●φ230×80mm ●2.2L
- 24cm [10761024] ●φ260×95mm ●3.2L
- 27cm [10761027] ●φ292×102mm ●4.6L
- 30cm [10761030] ●φ327×110mm ●6.3L
- 33cm [10761033] ●φ354×125mm ●8.2L
- 36cm [10761036] ●φ385×133mm ●10.5L
- 材質:18-8ステンレス(SUS304) ●外径×高さ



大型ボール

- 30cm [10016930] ●φ300×120mm ●7L
- 33cm [10016933] ●φ330×130mm ●8.5L
- 36cm [10016936] ●φ360×140mm ●11L
- 39cm [10016939] ●φ390×150mm ●15L
- 45cm [10016945] ●φ450×155mm ●21L
- 50cm [10016950] ●φ500×165mm ●28L
- 55cm [10016955] ●φ550×180mm ●35L
- 60cm [10016960] ●φ600×200mm ●46L
- 材質:18-8ステンレス(SUS304) ●内径×高さ



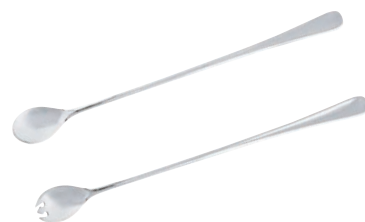
クレーバートング

大 [10627724] ●φ315mm
 小 [10627725] ●φ267mm
 ●材質:18-8ステンレス(SUS304) ●全長
 エコミータイプ [10627726] ●φ240mm
 ●材質:ステンレス(SUS430) ●全長



ギザ付きトング

小 [11812000] ●150mm
 中 [11810000] ●240mm
 大 [11811000] ●300mm
 ●材質:18-8ステンレス(SUS304) ●全長



ロングスプーン

先丸タイプ [10290051] ●266mm
 先割れタイプ [10290050] ●266mm
 ●材質:18-8ステンレス(SUS304) ●全長



積み重ね式シャーレ

小 [10163003] ●φ90×27mm
 大 [10163002] ●φ105×27mm
 ●材質:18-8ステンレス(SUS304)
 ●外径×高さ



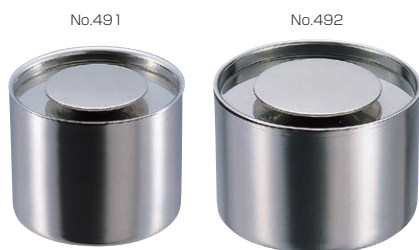
ステンレスカップ

150cc [10344008] ●φ83×34mm
 200cc [10344009] ●φ94×38mm
 ●材質:18-8ステンレス(SUS304)
 ●外径×高さ



ステンレス丸皿

10cm [10149410] ●φ103×14mm
 12cm [10149412] ●φ123×14mm
 14cm [10149414] ●φ143×14mm
 16cm [10149416] ●φ161×14mm
 18cm [10149418] ●φ182×17mm
 20cm [10149420] ●φ203×17mm
 ●材質:ステンレス(SUS430)
 ●外径×高さ



ステンレス容器

No.491 [10400491] ●φ80×65mm ●280ml
 ●材質:18-8ステンレス(SUS304) ●外径×高さ
 No.492 [10400492] ●φ100×62mm ●400ml
 ●材質:SUS316 ●外径×高さ



ステンレス容器(厚口)

No.658 [10400658] ●φ76×H67mm ●200ml
 No.659 [10400659] ●φ88×H60mm ●270ml
 ●材質:18-8ステンレス(SUS304) ●板厚1.5mm
 ●外径×高さ



ステンレス容器

No.0010 [10090306] ●φ109×108mm ●700ml
 No.0020 [10090303] ●φ176×114mm ●1,800ml
 ●材質:18-8ステンレス(SUS304) ●外径×高さ



ステンレスバット フタ付き(仲子入り)

00号3ツ入 [10012603] ●210×118×60mm
 00号4ツ入長 [10012654] ●277×118×60mm
 00号4ツ入角 [10012604] ●225×145×60mm
 00号6ツ入 [10012606] ●330×145×60mm
 00号8ツ入角 [10012658] ●285×225×60mm
 ●仲子は深型組バット00号
 ●材質:18-8ステンレス(SUS304) ●外寸法



ステンレスバット フタ付き(仲子入り)

0号2ツ入 [10012702] ●225×145×60mm
 0号3ツ入 [10012703] ●330×145×60mm
 0号4ツ入長 [10012754] ●435×145×60mm
 0号4ツ入角 [10012704] ●285×225×60mm
 0号6ツ入 [10012706] ●330×285×60mm
 ●仲子は深型組バット0号
 ●材質:18-8ステンレス(SUS304) ●外寸法



長柄ひしゃく

15cm [10274003] ●φ150×75mm ●1.2L
 18cm [10274007] ●φ180×90mm ●2.1L
 21cm [10274011] ●φ210×100mm ●2.8L
 24cm [10274015] ●φ240×105mm ●3.8L
 ●柄長1,000mm
 ●材質: 18-8ステンレス(SUS304) ●径×高さ



大型スコップ

C2型 [10271402] ●234×276mm ●全長950mm
 A8型 [10271508] ●320×425mm ●全長1,050mm
 ●材質: 18-8ステンレス(SUS304)



水切りセット No8 [10018000]

●上408×290×40mm ●下410×295×67mm
 ●材質: 18-8ステンレス(SUS304) 穴寸法5×30mm
 ●外寸法
 ●サイズ各種あります。お問い合わせ下さい。



運搬バット

H135 [10027319] ●618×380×135mm ●25.2L
 H185 [10027320] ●618×380×185mm ●34.2L
 H200 [10027321] ●618×380×200mm ●37.4L
 水切 H135 [10027323] ●618×380×135mm ●穴径約5mm
 水切 H185 [10027324] ●618×380×185mm ●穴径約5mm
 水切 H200 [10027325] ●618×380×200mm ●穴径約5mm
 フタ [10027322] ●620×400×15mm
 ●材質: 18-8ステンレス(SUS304) ●外寸法



口付バケツ

10L 本体 [10015010] ●280×230mm ●12.2L
 15L 本体 [10015015] ●315×260mm ●17.4L
 20L 本体 [10015020] ●350×280mm ●22.2L
 10L用フタ [10015510]
 15L用フタ [10015515]
 20L用フタ [10015520]
 ●材質: 18-8ステンレス(SUS304) ●内径×高さ



バケツ

10L 本体 [10051410] ●φ300×230mm
 14L 本体 [10051414] ●φ325×280mm
 10L用フタ [10051510] ●φ304mm
 14L用フタ [10051514] ●φ331mm
 ●材質: 18-8ステンレス(SUS304) ●外径×高さ



ハイパック 角型

S-9 ●84×57×44mm ●130ml	S-21 ●167×117×36mm ●430ml
S-10 ●117×84×28mm ●160ml	S-23 ●167×117×90mm ●1,220ml
S-12 ●117×84×57mm ●340ml	S-25 ●196×133×80mm ●1,470ml

ハイパック 浅型

S-133 ●335×241×52mm ●3,100ml
S-138 ●398×298×56mm ●5,000ml
S-139 ●475×330×80mm ●10,000ml

ハイパック 丸型

S-60 ●φ110×66mm ●490ml
S-61 ●φ140×80mm ●900ml
S-62 ●φ157×113mm ●1,700ml

●材質:本体/ポリプロピレン フタ/EVA樹脂 ●外寸法

●サイズ豊富にあります。お問い合わせ下さい。



FRPバット

21枚取 [10024321] ●248×202×45mm ●HF-1705
18枚取 [10024318] ●268×208×51mm ●HF-1706
15枚取 [10024315] ●298×232×58mm ●HF-1707
12枚取 [10024312] ●324×256×61mm ●HF-1708
10枚取 [10024310] ●356×268×66mm ●HF-1709
8枚取 [10024308] ●409×295×70mm ●HF-1710
6枚取 [10024306] ●481×335×87mm ●HF-1711
4枚取 [10024304] ●580×367×101mm ●HF-1712
3枚取 [10024303] ●583×423×117mm ●HF-1713
2枚取 [10024302] ●639×423×157mm ●HF-1714

●材質:不飽和ポリエステル樹脂 ●外寸法



FRP製トレイ

長角 440 [10213803] ●438×328×20mm ●HD-106D
長角 415 [10213802] ●415×300×20mm ●HD-106E
長角 350 [10213817] ●350×270×20mm ●HD-106H
正角 330 [10213800] ●330×330×20mm ●HD-106F
正角 310 [10213819] ●312×312×20mm ●HD-4108

●材質:不飽和ポリエステル樹脂 ●外寸法



シールフタ



シールフタ



ポリカバケツ

10 本体 [10216662] ●φ273×255mm ●10L
10 フタ [10216663] ●290×20mm
13 本体 [10216620] ●294×268mm ●12.7L
13 フタ [10216621] ●310×19mm
13 シールフタ [10216622] ●310×25mm

●材質:ポリカーボネート ハンドル/ポリプロピレン つり手/SUS304 シールフタパッキン/エラストマー

●外径×高さ

PPバケツ

10 本体 [10216660] ●φ270×252mm ●10L
10 フタ [10216661] ●φ287×20mm
13 本体 [10216641] ●φ290×265mm ●12.7L
13 フタ [10216642] ●φ308×19mm
13 シールフタ [10216632] ●φ308×25mm

●材質:ポリプロピレン つり手/SUS304 シールフタパッキン/エラストマー

●外径×高さ



丸山ステンレス株式会社

〒959-1277

新潟県燕市物流センター2丁目6番地

TEL.0256-63-5461(代)

FAX.0256-64-2993

E-mail:mals@mals.co.jp

<http://www.mals.co.jp>

※カタログ内の製品は、日本国内(新潟県燕市)で製造されたものです。

※写真のカラーは実際の製品の色と多少異なる場合があります。

※改良の為予告なく仕様を変更する場合がございます。